

OBSERVATORIO ECONÓMICO DE LA PYME



Universidad Politécnica de Cartagena



Universidad de Murcia

BARÓMETRO ECONÓMICO DE LA PYME 2008

36 FABRICACIÓN DE MUEBLES; OTRAS IN-
DUSTRIAS MANUFACTURERAS

Equipo de trabajo:

Domingo García Pérez de Lema (Co-Dirección)
Antonio Calvo-Flores Segura (Co-Dirección)

Antonio Aragón Sánchez
Juan Jesús Bernal García
Juan Patricio Castro Valdivia
Antonio Duréndez Gómez-Guillamón
Antonio García Sánchez
Ginés Hernández Cánovas
Antonia Madrid Guijarro
Carlos Martínez-Abarca Pastor
Pedro Martínez Solano
MariLuz Maté Sánchez-Val
José Luis Munuera Alemán

Colaboradores:

José Luis Esparza
Roberto Estrada
Gabriel Góngora
Mario Rosique
Lucio Uc

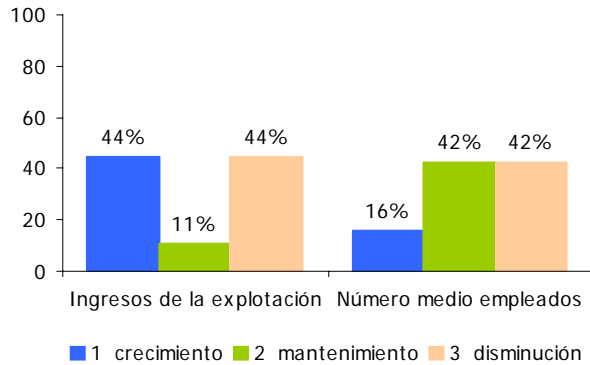
El Observatorio se nutre de información directamente de las empresas a través de encuestas. Por ello solicitamos la colaboración de su empresa. Para registrarse como empresa colaboradora, por favor, rellene y envíe el formulario adjunto en la web (www.observatoriopyme.upct.es). Ser empresa colaboradora da derecho a recibir periódicamente los estudios e informes realizados por el Observatorio Económico de la Pyme.

Información adicional por sectores de actividad puede verse en: www.observatoriopyme.upct.es

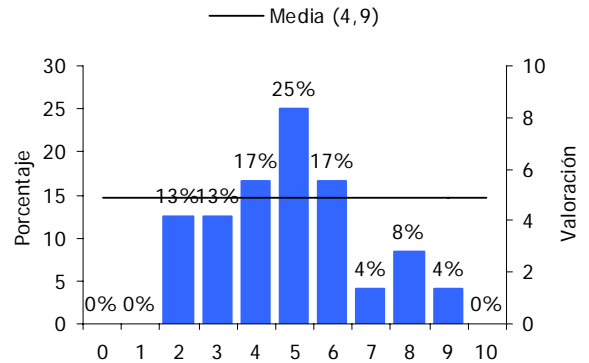


EXPECTATIVAS Y CLIMA EMPRESARIAL

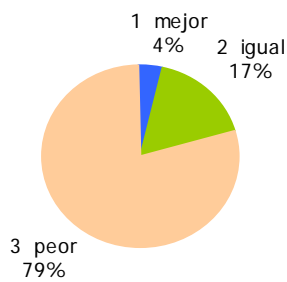
Tendencia para el año 2008
Ingresos de explotación y número de empleados



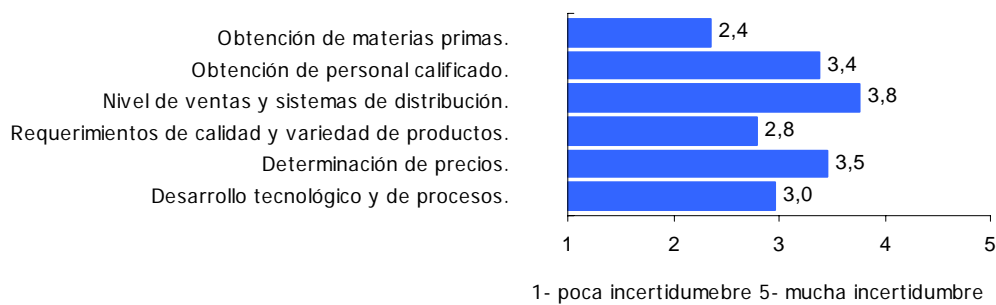
Valore de 0 a 10 la situación actual del CLIMA EMPRESARIAL



Respecto al clima empresarial y comparando con 2007, el entorno general en que se desenvuelve la empresa en 2008 es...

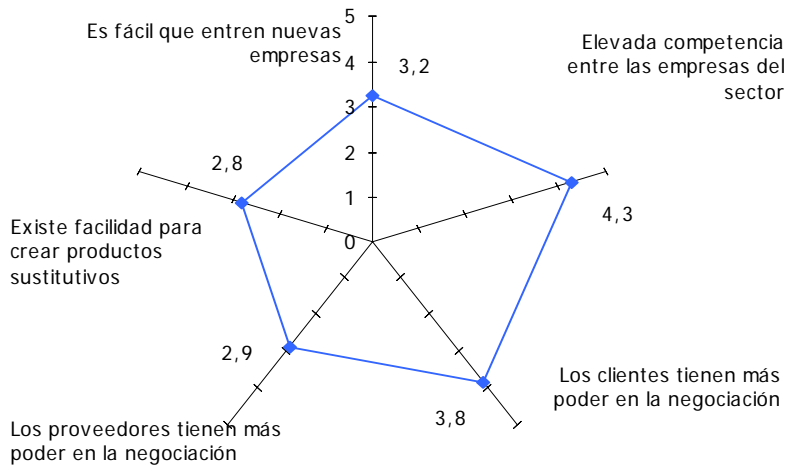


Califique el nivel de incertidumbre en los siguientes aspectos





Indique su grado de acuerdo con las siguientes afirmaciones respecto de su sector

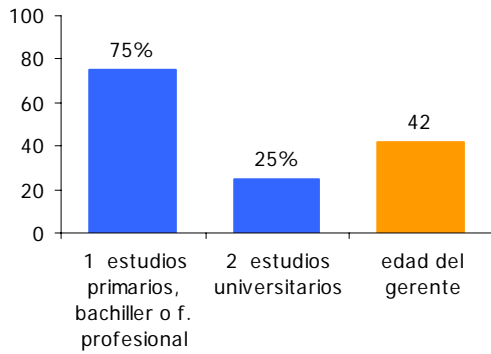


1- total desacuerdo 5- total acuerdo

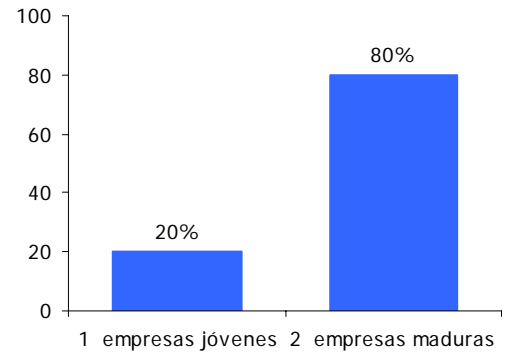


CARACTERÍSTICAS GENERALES DE LA EMPRESA

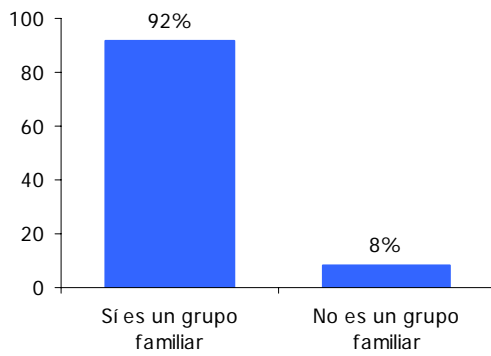
Nivel de formación del director general/gerente



Antigüedad de la empresa



La empresa es un grupo familiar

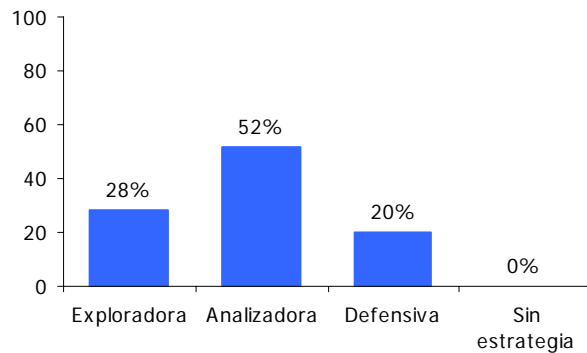




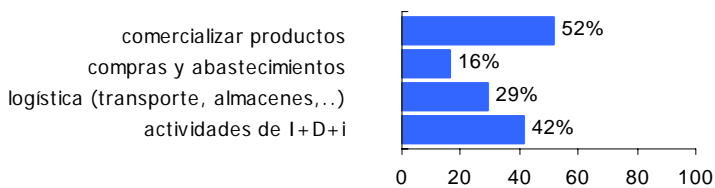
ESTRATEGIA Y ORGANIZACIÓN

Tipos de Empresa

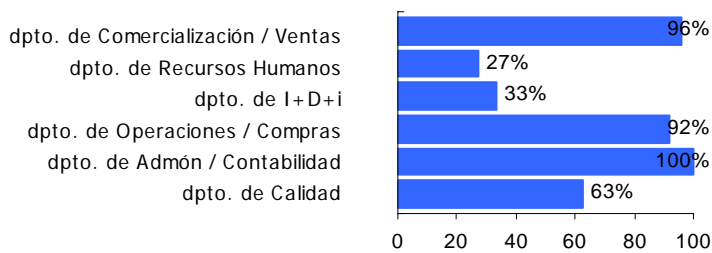
Indique con cuál de ellas se identifica la suya atendiendo a su actuación en los dos últimos años



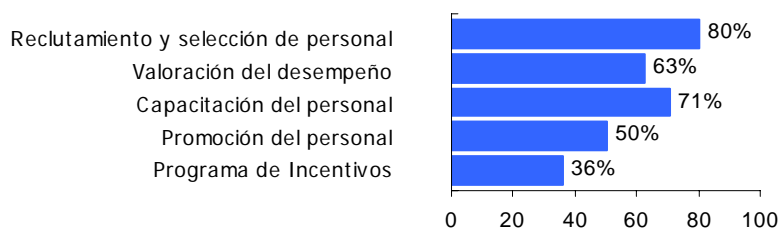
Indique si su empresa, en los dos últimos años, ha establecido alianzas o acuerdos de cooperación con otras empresas para (SEÑALE LAS QUE PROCEDAN)



Indique si en su empresa existe la asignación de los siguientes departamentos - (SEÑALE LO QUE PROCEDA)



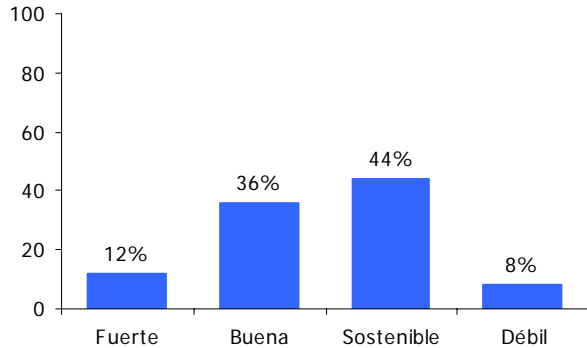
Indique si su empresa realiza o no las siguientes actividades de administración de recursos humanos



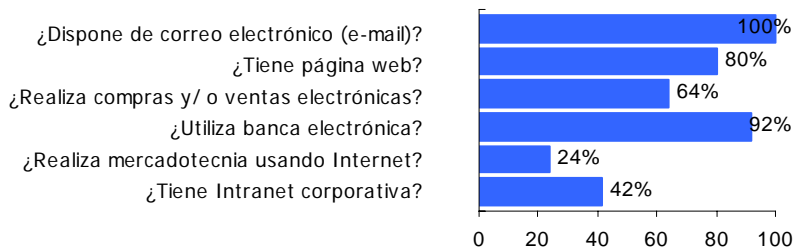


TECNOLOGÍA, CALIDAD, INNOVACIÓN Y NUEVAS TECNOLOGÍAS

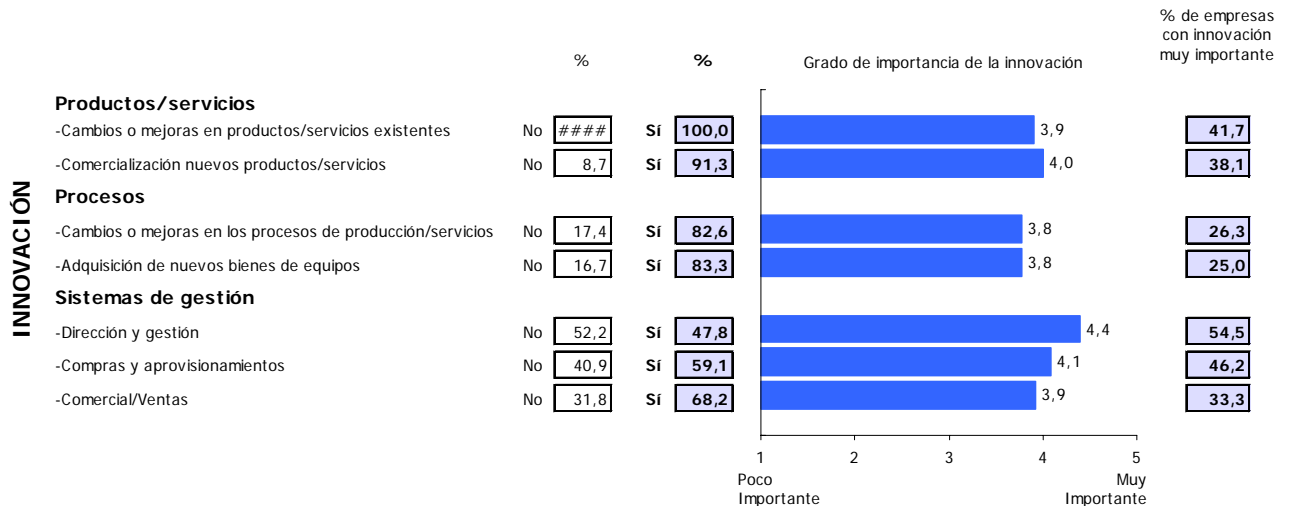
La tecnología de su empresa se puede considerar como



Indique si dispone de la siguiente infraestructura en su empresa

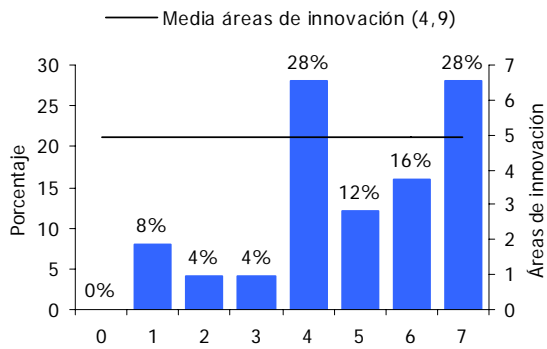


Ha realizado algún cambio o mejora en sus productos, procesos o sistemas de gestión en los últimos dos años. En caso afirmativo indique el grado de importancia





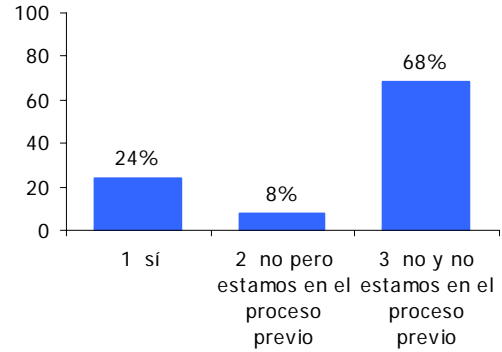
Áreas de Innovación



Empresas innovadoras en sentido restringido
Empresas que han innovado en grado "muy importante" en productos/servicios y en procesos

24,0%

¿Dispone su empresa de una certificación ISO de la serie 9000 o equivalentes?

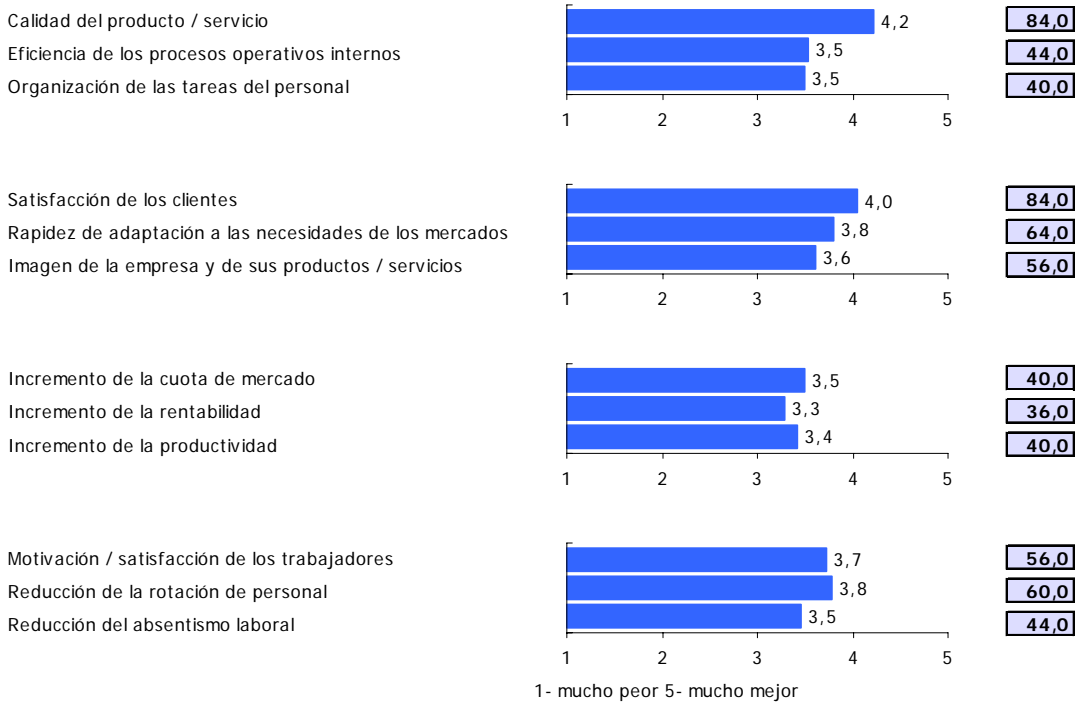




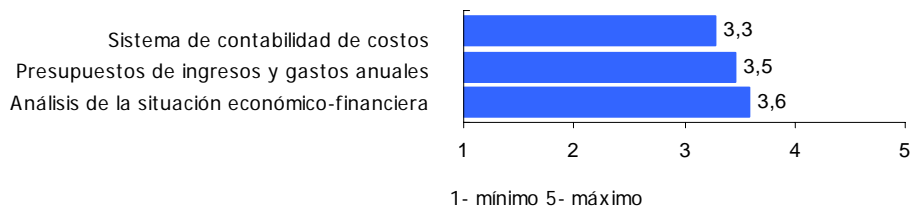
ASPECTOS CONTABLES, FINANCIEROS Y DE RENDIMIENTO

Indique cuál ha sido la evolución de los siguientes aspectos en su empresa en los dos últimos años

% de empresas con evolución favorable (4/5)



Indique qué nivel de utilización se efectúa en su empresa de las siguientes técnicas económico-financieras



En el caso de las decisiones de inversión, indique el grado de utilización de las siguientes fuentes financieras

